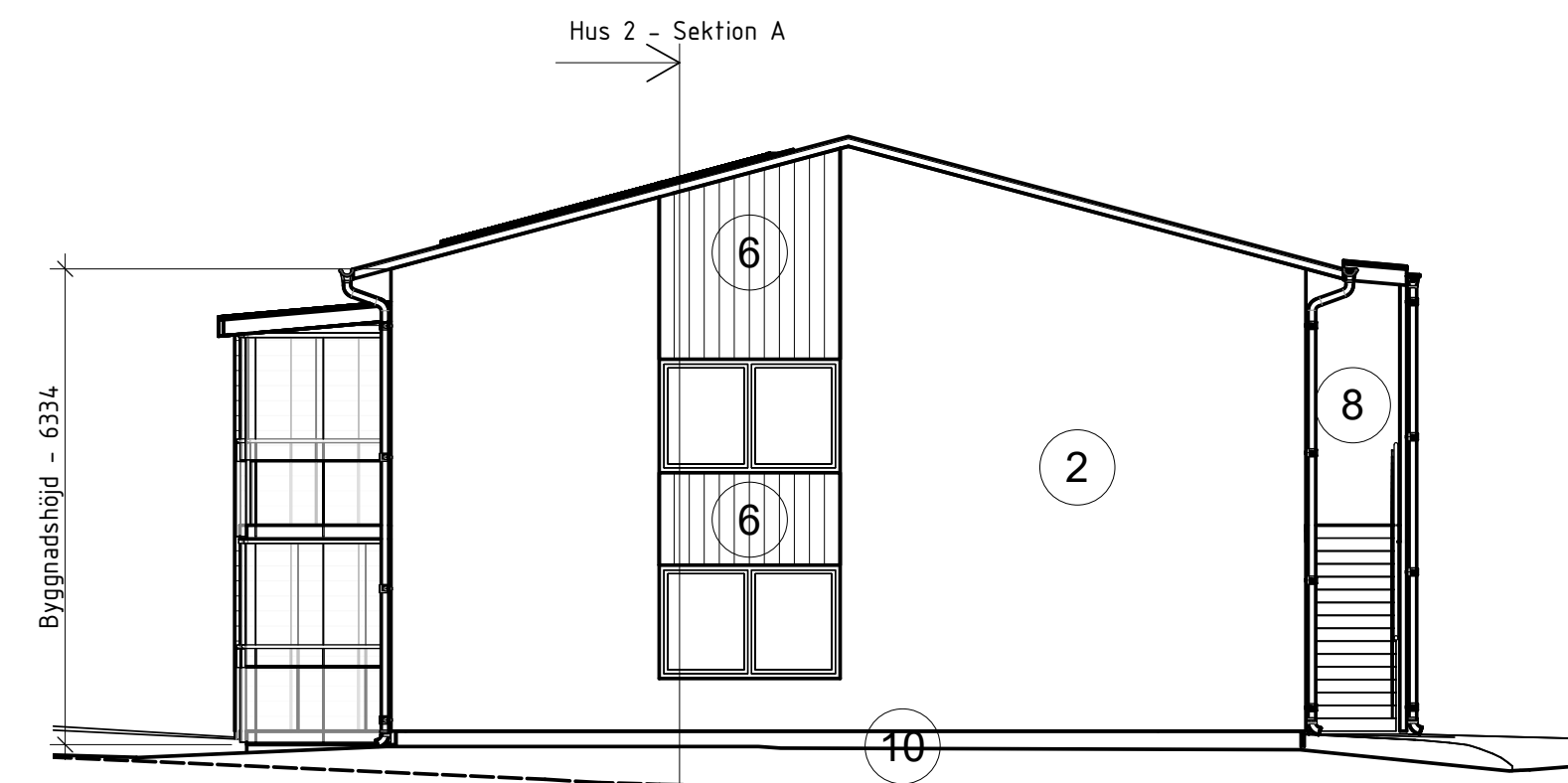
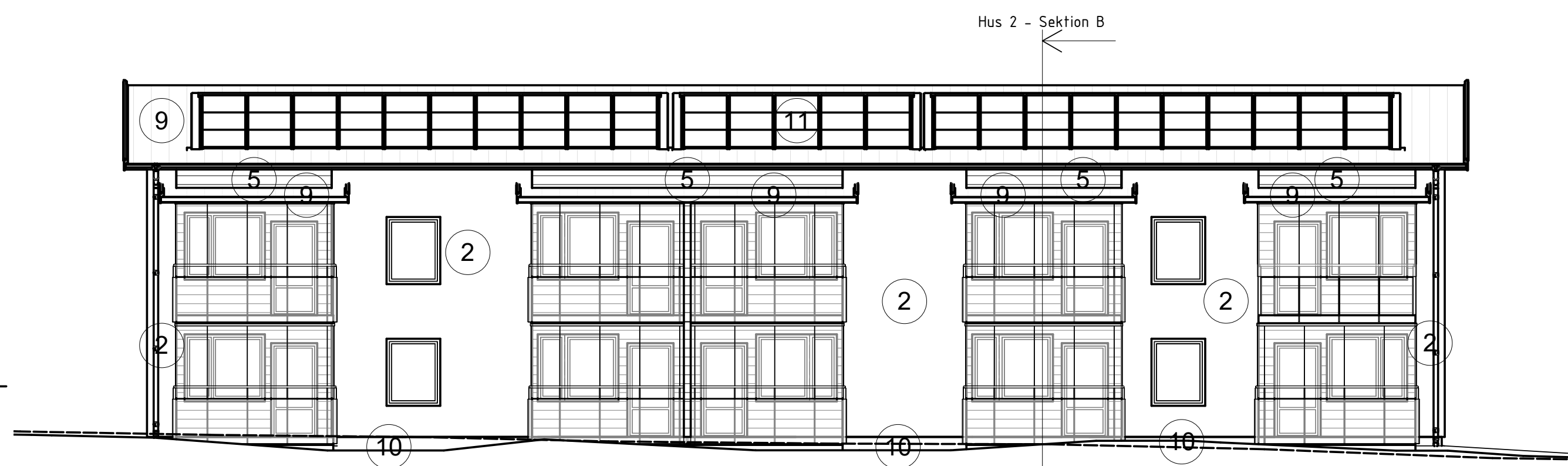


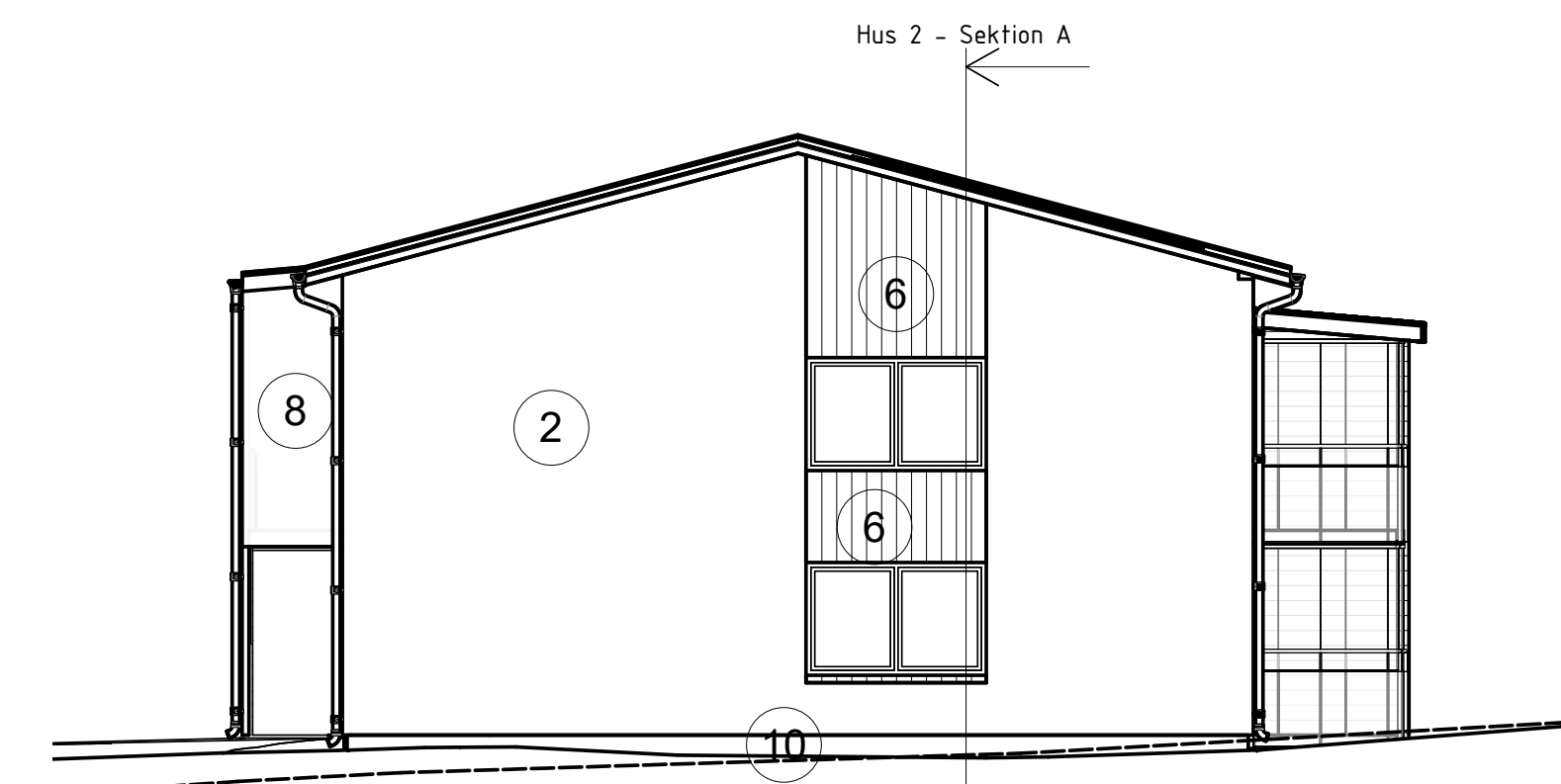
Fasad mot Norr



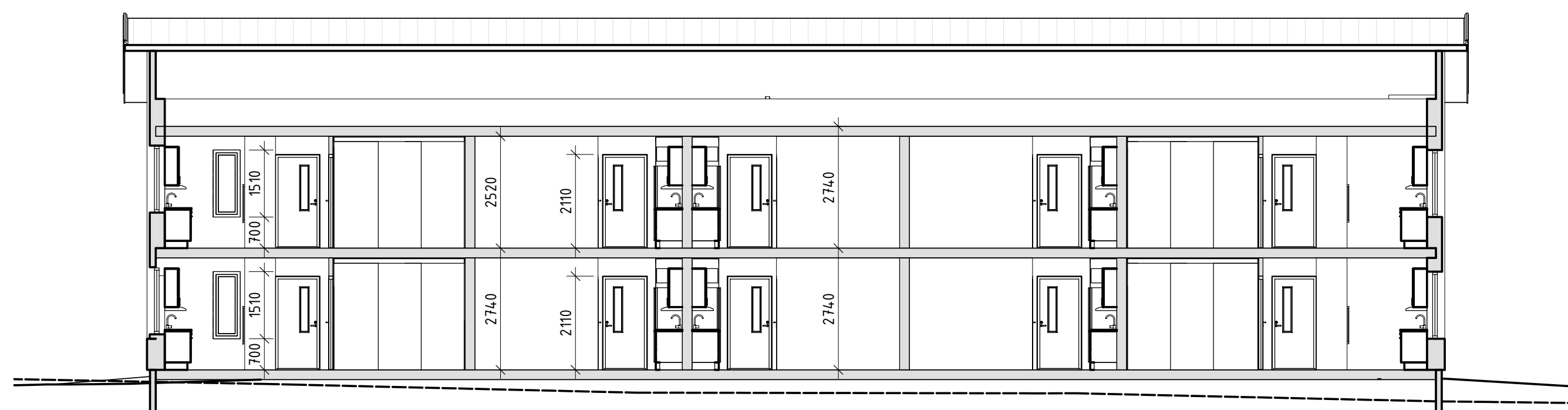
Fasad mot Öster



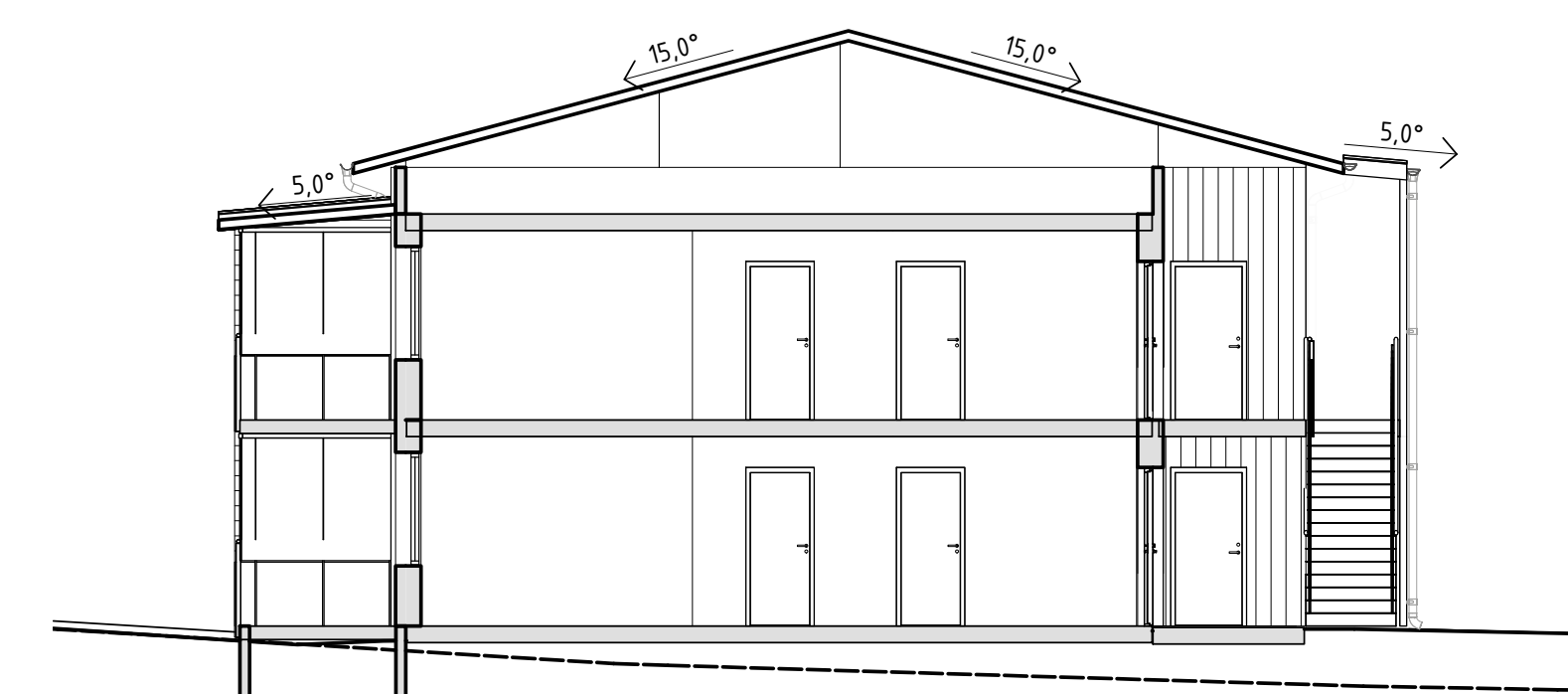
Fasad mot Söder



Fasad mot Väster



Sektion A



Sektion B

## FÖRESKRIFTER

### HÄNVISNINGAR

Plushöjder/Marknivåer se även markritning.

### FÖRKLARINGAR

1. Fasadtegel - Rött med Ljusgrå fog
2. Fasadtegel - Svart med Ljusgrå fog
3. Fasadtegel - Grå med Ljusgrå fog
4. Thermowood, stående fasadpanel 501 hyvlad.
5. Thermowood, liggande fasadpanel 501 hyvlad.
6. Träpanel, stående spontad panel, raka kanter, kulör: Svart, lik tegel
7. Träpanel, stående spontad panel, raka kanter, kulör: Grå, lik tegel
8. Thermowood 45x45, stående glesribb
9. Tak av lackad plåt, Plannja Trend kulör: RAL 7016 (Grafitgrå)
10. Betongsockel, kulör: Naturbetong
11. Solceller på tak
12. Pinnrücke, kvadratisk profil, lackad aluminium, kulör: RAL 3009 (Mörkröd)
13. Pinnrücke, kvadratisk profil, lackad aluminium, kulör: RAL 7016 (Grafitgrå)
14. Pinnrücke, kvadratisk profil, lackad aluminium, kulör: RAL 7035 (Ljusgrå)

### ÖVRIGT

Fönster och fönsterdörrar, kulör: RAL 9010 (Vit)  
 Lägenhetsdörrar, kulör: RAL 9010 (Vit)  
 Förrådsdörrar, kulör: lik omgivande träpanel  
 Hängrännor och stuprör, kulör: RAL 7016 (Grafitgrå)  
 Plåtar i anslutning till tak, vindskivor etc. kulör: RAL 7016 (Grafitgrå)  
 Plåtar i anslutning till fönster, fönsterbleck, droppbleck etc. kulör: RAL 9010 (Vit), lik fönster  
 Undersida takfot målas, kulör: Grafitgrå, lik tak  
 Trappa, typ gallerdukstrapp, kulör: Lik angränsande räcke

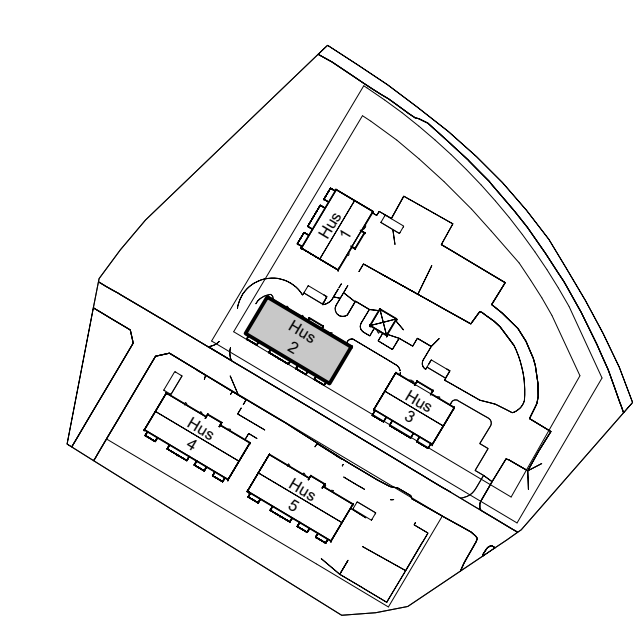
Fasadmaterial innanför inglasade balkonger: Thermowood, liggande fasadpanel 501 hyvlad.

### BALKONGER OCH RÄCKEN

Samtliga balkonger utförs helinglasade. Inglasning med fönster av skjutviksmodell med klart glas.  
 Räcke/Balkongfront: Frostat glas (Ljusgrå)  
 Balkongplatta i betong.  
 Balkong stomme: RAL 7035 (Zinkgrå)

### MARKLINJER

— Nya  
 - - - Befintliga



| BET  | ANDRINGEN AVSER        | DATUM              | SIGN |
|--|------------------------|--------------------|------|
| <b>Bygglövshandling</b>  |                        |                    |      |
| Byske<br>Kammargatan   |                        |                    |      |
| <br>Bygger ett levande Norrland |                        |                    |      |
| ✗ A  | Arkinova Arkitekter KB | tel. 090-15 98 50  |      |
| M  | Contractor Bygg AB     | tel. 010-130 78 00 |      |
| UPPRAGNR   | RITAD/KONSTR. AV       | HANDLÄGGARE        |      |
| 295  | A. Nilsson             | F. Ågrahn          |      |
| DATUM  | ARKITEKT               |                    |      |
| 2022-03-25   | Angelica Nilsson       |                    |      |
| Nybyggnad Loftgångshus<br>Fasader och Sektioner<br>Hus 2   |                        |                    |      |
| SKALA  | NUMMER                 |                    | BET  |
| A1 1:100<br>A3 1:200   | A-40-3-02              |                    |      |